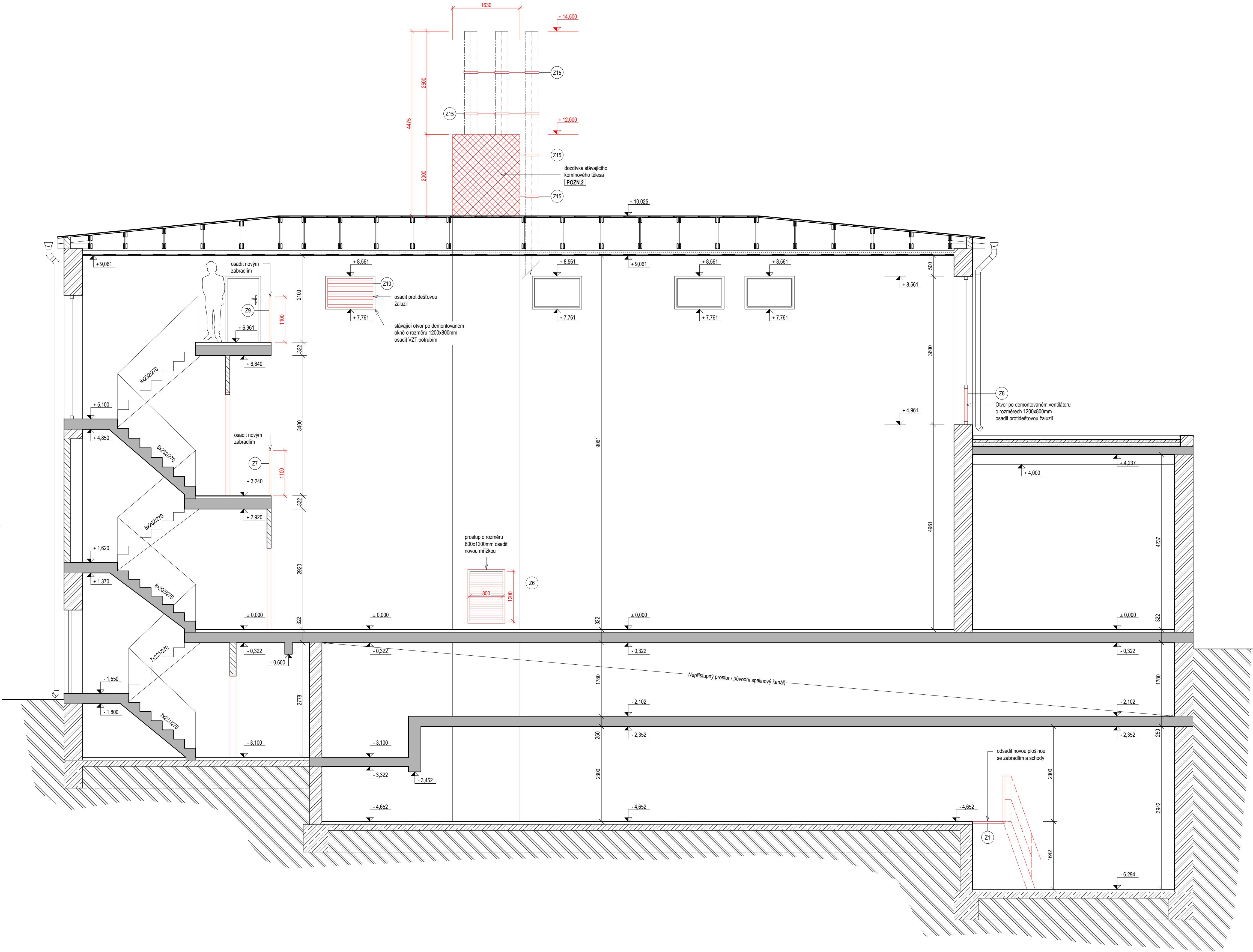
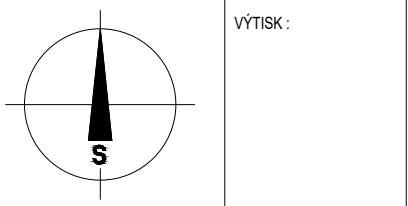



ŘEZ A-A - NOVÝ STAV



- LEGENDA:
- STÁVAJÍCÍ CIHLENÉ ZDIVO NOSNÝCH ZDI
  - STÁVAJÍCÍ CIHLENÉ ZDIVO NENOSNÝCH ZDI
  - ŽELEZOBETONOVÉ KONSTRUKCE NOSNÝCH STROPŮ A DESEK
  - ŽELEZOBETONOVÉ KONSTRUKCE ZÁKLADOVÝCH KONSTRUKCÍ
  - ZEMINA PŮVODNÍ
  - DOZDÍVKY
  - NOVÉ PRVKY A KONSTRUKCE

- POZNÁMKA:
- POZN. 1 UVEDENÉ ROZMĚRY JSOU POUZE ORIENTAČNÍ. SKUTEČNÉ ROZMĚRY JE NUTNO OVĚRIT PŘI REALIZACI NA STAVBĚ! ZEJMÉNA OVĚRIT SKUTEČNÉ ROZMĚRY PRO PRVKY A KOMPONENTY ZADÁVANÉ DO VÝROBY, DÁLE PAK SKUTEČNÉ POZICE TRÁMŮ A PRŮVLAKŮ V 1.PP PŘI REALIZACI PRŮRAZŮ SKRZ PODLAHU Z KOTELNY A STROJOVNY VYTÁPĚNÍ (DOPORUČUJEME PROVÁDĚT PRŮRAZY ODSPODU Z 1.PP).
- POZN. 2 KONSTRUKČNÍ ŘEŠENÍ DOZDÍVKY KOMÍNOVÉHO TĚLESA JE POPSÁNO V TECHNICKÉ ZPRÁVĚ - KAPITOLA B.8 NOSNÉ KOMÍNOVÉ KONSTRUKCE



±0,000 = 383,250 m.n.m. BpV					
INVESTOR:	Plzeňský kraj, Škroupova 1760/18, 301 00 Plzeň			<div> www.ckj.cz</div>	
STAVBA:	REKONSTRUKCE PLYNOVÉ KOTELNY ROKYCANSKÉ NEMOCNICE				
MÍSTO STAVBY:	Rokycanská nemocnice, Voldušská 750, 337 01 Rokycany				
KRESLIL:	David ŠMID	ODPOVĚDNÝ PROJEKTANT:	Ing. M. ČERMÁK		
OBJEKT:	D.1 Dokumentace stavebního objektu SO-01 KOTELNA			ČKJ Projekt, spol. s r.o. Kolbárova 159/7, 190 00 Praha 9 IČ: 452 80 495	
ČÁST:	D.1.1.1 ARCHITEKTONICKO-STAVEBNÍ ŘEŠENÍ			kancelář: Dobrušnického 141B/12 102 00 Praha 10 mob. +420 603 801 400 E-mail: projekt@ckj.cz	
VÝKRES:	ŘEZ A-A - KOTELNA Nový stav				
FORMÁT:	A4	MĚŘÍTKO:	1:50	Č. VÝKRESU:	
DATUM:	04/2023	CKJ-10/2022-P39		D.1.1.1-ASR-V16	
STUPEŇ PD:	DZS/DPS				
SOUBOR:	D1. Stavební objekty				
Tento výkres je majetkem společnosti ČKJ Projekt, spol. s r.o. Nesmí být použit a kopírován třetí osobou, či jinak s ním nakládáno bez souhlasu společnosti.					